

SERVICES CULTURE ÉDITIONS
RESSOURCES POUR
L'ÉDUCATION NATIONALE

CRDP ALSACE

Ce document a été numérisé par le CRDP
d'Alsace pour la Base Nationale des Sujets
d'Examens de l'enseignement
professionnel

Session 2009/1	Code : 510 242 04 J	Page : 1/4
EXAMEN : BEP Métiers de la mode et des industries connexes Dominante sellerie générale		Durée : 4 h
Épreuve EP2 : Étude et analyse de cas		Coefficient : 6

- Corrigé -

① Barème :

- Dessin technique 5 points.
- Diagramme linéaire 4 points.
- Choix des matières 2 points.
- Normes 3 points.
- Utilisation outillages de sécurité 3 points.
- Méthode de travail 3 points.

L'évaluation portera sur :

- La qualité des tracés
- La pertinence des réponses
- L'emploi du vocabulaire technique

② Le sujet comporte :

- Un texte du sujet 1/7
- Un catalogue ressource 2/7 et 3/7
- Un dessin technique à compléter 4/7
- Une nomenclature 5/7
- Un diagramme linéaire, questions 6/7 et 7/7

Pour équiper les salles d'attentes d'une clinique, vous devez concevoir les banquettes pouvant recevoir deux personnes.

Renseignements techniques :

- Matelassure mousse tranchée.
- Garniture textile enduit.

Composition de la garniture :

- Un médaillon.
- Deux bandeaux latéraux.
- Un bandeau transversal.
- Un soufflet en deux parties.

Le cahier des charges de la garniture stipule :

La garniture doit impérativement être :

- Facile d'entretien.
- De couleur claire.
- Répondre aux normes en vigueur.
- Permettre une utilisation intensive.
- Le nombre de garniture à confectionner est de 150.

Vous devez en conséquence réaliser :

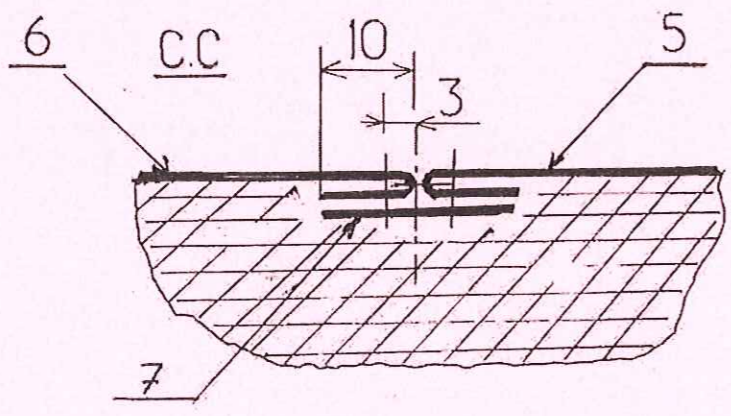
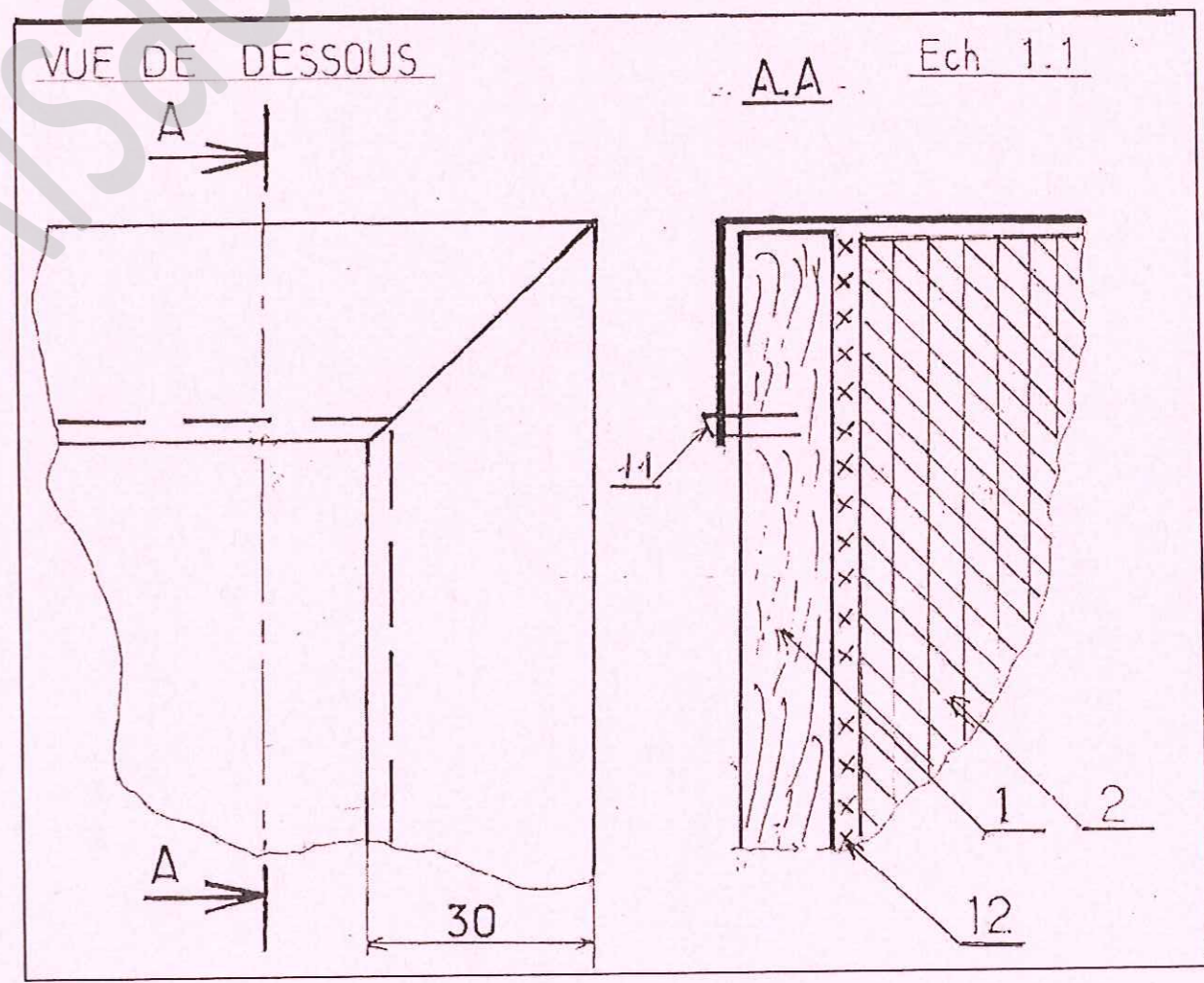
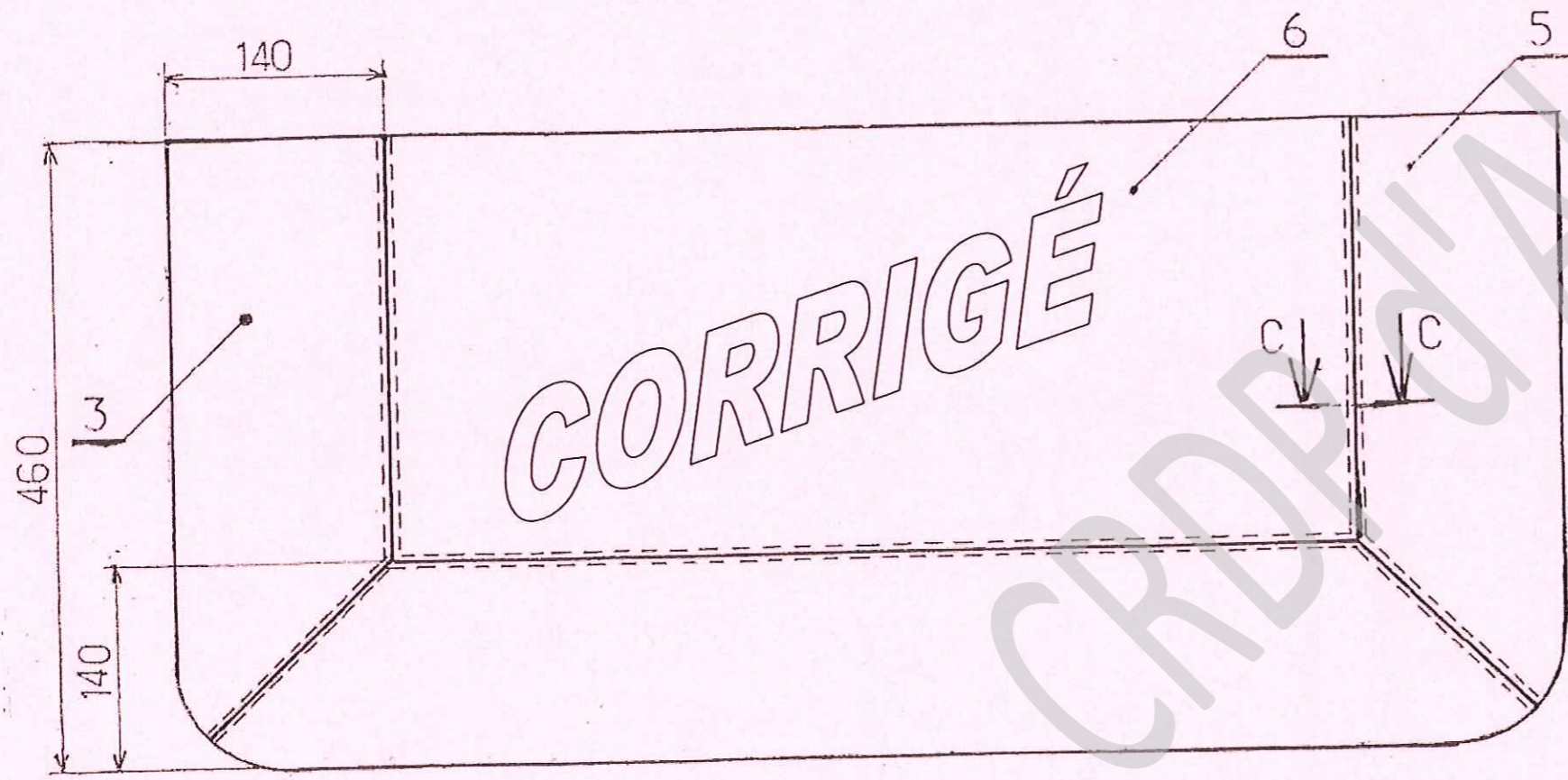
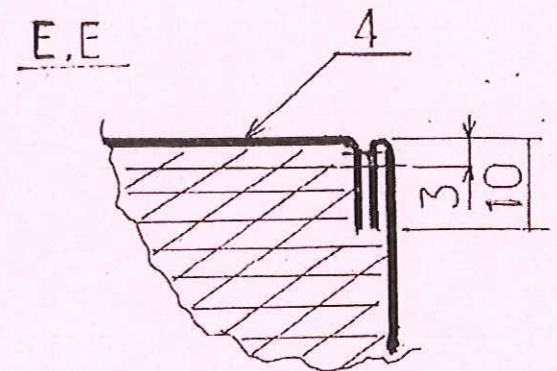
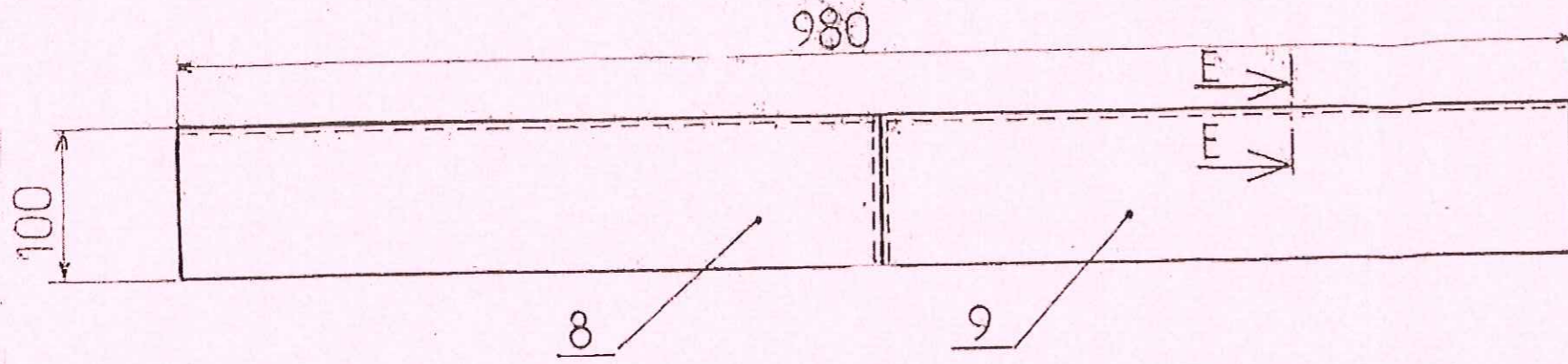
- ACTIVITÉ 1 : Tracer les sections C-C et E-E sur le dessin technique.

- ACTIVITÉ 2 : Réaliser le diagramme linéaire.

- QUESTION 3
 - QUESTION 4
 - QUESTION 5
 - QUESTION 6
- } Répondre aux questions.
Connaissances technologiques.

CORRIGÉ

CORRIGÉ



Échelle des sections 1/1

Échelle dessin technique 1/5

Pour faciliter la lecture des sections, l'armature et la matelassure ne sont pas représentées.

PRODUIT	SOUS-ENSEMBLES	PIÈCES		
		Travaillées	Qté	Approvisionnées
Banquette		Bandeau latéral D	1	Fil nylon N° 61
		Bandeau transversal	1	
		Renfort d'assemblage	1	
		Bandeau latéral G	1	
		Renfort d'assemblage	1	
		Médailion	1	
		Renfort d'assemblage	1	
		Soufflet droit	1	
		Soufflet gauche	1	
		Renfort d'assemblage	1	
		ARMATURE	1	
		Matelassure	1	Colle N M 317
				Agrafes
				280

Réaliser le diagramme linéaire.

QUESTION 3 :

Afin de permettre la fabrication des banquettes, vous devez proposer un choix de matières susceptibles de convenir à cette réalisation.

Exemple de choix :

*Espace Alpha M1
Coloris : Nil
Référence : 14845*

*Europa : M2
Coloris : Coquille
Référence : 83521*

En fonction du choix, le correcteur jugera la pertinence de la réponse.

QUESTION 4 :

Nommer et expliquer la norme spécifique aux matériaux utilisables dans les lieux recevant du public.

Norme :

Collectivités

Classification :

*M1 non inflammable
M2 difficilement inflammable*

Explication :

La réglementation actuelle impose le respect de normes de classement au feu pour l'utilisation de matériaux destinés aux aménagements de locaux recevant du public.

CORRIGÉ

QUESTION 5 :

Dans un ordre chronologique de fabrication, lister les matériels nécessaires à la coupe, à l'assemblage et à la pose de la totalité de la pièce.

Pour chaque matériel, vous énumèrerez les consignes de sécurité.

Nota : Les patronages de coupe seront fournis.

OUTILLAGES	SÉCURITE
<i>Scie électrique (Bois)</i>	<i>Protection de la lame</i>
<i>Scie à mousse</i>	<i>Alimentation aérienne</i>
<i>Pistolet à colle</i>	<i>Ventilation, port du masque</i>
<i>Ciseaux électriques, Lame verticale</i>	<i>Alimentation aérienne, port du gant, protection de la lame</i>
<i>Piqueuse plate Point 301</i>	<i>Protection aiguille, carters de protection</i>
<i>Agrafeuse pneumatique</i>	<i>Utilisation d'air sec, pression préréglée. Utilisation de l'appareil sur la surface de travail</i>

QUESTION 6 :

La série de banquette doit faire l'objet d'une fabrication soignée.

Indiquer et nommer la méthode de travail et ses caractéristiques.

Méthode de travail :

Ilot de production

Caractéristiques :

Petit effectif 5/6 personnes.

Le groupe est polyvalent. Chaque membre du groupe peut assumer n'importe quelle tâche. Ils sont responsables en groupe de l'équilibrage des postes, des méthodes de travail, du maintien de la qualité, de la formation des nouveaux membres, de la discipline interne.

Ils distribuent les tâches entre eux.

Ils définissent à quel moment ils prendront leur temps de pose.

CORRIGÉ